

**Brieful oficial al competitiei de design vestimentar
PUMA T7 The Creative Factory,
derulat pe site-ul www.TheCreator.ro/PUMAT7,
in perioada 21 octombrie - 20 decembrie 2011**

Tema competitiei: Wearable Creativity

Cum arata pentru tine statementul creativ suprem, pe care l-ai lua cu tine oriunde? Arata-ne cum il vezi tu, imaginand un design spectaculos, creat pe jacheta PUMA T7. Bine ai venit la competitia creativa unde-ti poti arata geniul creativ total: prin art direction, copy, design vestimentar si branding!

Ce vrem de la tine?

Vrem sa folosesti jacheta PUMA T7 (din colectia PUMA Archive), ca suport pentru a transmite un mesaj original, indraznet, personal, purtabil. Transforma jacheta intr-un billboard prin care sa-ti expui mesajul, pe care sa-l arati lumii intregi. Vrem sa realizezi o creatie care sa se foloseasca de forma jachetei PUMA si care sa o transforme, in acelasi timp, intr-un mijloc de autoexpresie.

Creatia ta poate schimba oricat de mult sau oricat de putin suprafata exterioara a jachetei, cu conditia sa nu modifice in niciun fel forma sa (atat forma de ansamblu, cat si forma partilor din care e facuta).

Practic, te poti folosi de culorile modelelor din acest sezon folosite pentru jacheta T7 (detaliate mai jos) adaugand doar anumite elemente, la fel de bine cum poti modifica integral culorile jachetei, cum poti adauga desene sau chiar diverse materiale aplicate peste cele existente.

Asadar, poti schimba orice ajuta la transmiterea mesajului tau, cu o singura conditie: nu modifica in niciun fel forma originala a jachetei.

Inscrie-ti ideea folosind simularea 2D a jachetei, disponibila in [kitul de participare](#), cu designul tau aplicat pe ea, vazut din fata si din spate.

Cum inscrii creatia?

O inscriere trebuie sa contina un singur design si sa prezinte respectivul design aplicat pe jacheta, vazut atat din fata, cat si din spate, inclusa in macheta 2D a jachetei, din [kit-ul de imagini disponibil pe site-ul concursului](#).

Imaginea designului de pe jacheta poate fi realizata prin simularea cu ajutorul unui program de grafica sau prin aplicarea efectiva a designului pe jacheta (prin desenare/vopsire, colantare, patchwork etc.) si fotografierea produsului finit.

Suplimentar, inscrierea mai poate include si alte elemente care sa sustina/amplifice ideea respectivului design: alte variatii cromatice ale aceluiasi design si/sau jacheta cu designul aplicat prezentata alaturi de alte obiecte. Toate aceste variante (optionale) ale inscrierii trebuie insa incluse intr-o singura imagine/inscriere.

Pot fi facute oricate inscrieri de catre acelasi autor.

Sfaturi de creatie

Ca sa ai cele mai mari sanse de succes, gandeste-te la creatia ta in ansamblu, inca de la inceput. Asa cum face orice creator de succes.

Gandeste ca un art director versat si vezi jacheta ca pe un layout cu o forma neconventionala, o panza pe care iti poti desena ideile, astfel incat forma sa puna in valoare desenul si invers.

Gandeste ca senior copywriter si vezi cum poti face jacheta sa vorbeasca. Nu neaparat prin litere. Poate prin alte semne.

Gandeste ca un designer vestimentar de top si integreaza toate intr-o opera nemaipomenita. Vezi designul nu ca pe un desen dragut, aplicat pe niste bucati de material textil, ci ca pe un statement la purtator. O declaratie croita destept. Un mesaj colorat, bun de purtat, senzational de privit, usor de inteles si greu de uitat. Care sa impresioneze si care sa spuna ceva unic despre cel care il poarta.

Gandeste ca un naming guru si inventeaza un nume spectaculos pentru creatia ta. Dupa ce ai facut-o unica prin design, accentueaza-i unicitatea prin naming. Da jachetei un nume care sa ramana in istorie, dar nu te opri aici. Inventeaza nume si pentru culorile folosite, da-ne inca un motiv sa vorbim despre jacheta ta. Nu le folosi insa la intamplare si nici nu exagera.

La final, gandeste ca un marketing guru si fa un univers in jurul creatiei tale. Ia-ne ochii. Poti adauga in template-ul de inscriere orice element care ajuta ideea, atat timp cat nu modifici conturul jachetei si inscrii o singura idee in fiecare lucrare.

Dupa ce ai facut jacheta sa spuna o poveste prin design, completeaza-o si printr-o descriere pe masura. Nu fi redundant, nu ne explica ce vedem deja. Spune-ne ce nu

vedem sau explica-ne ce ar trebui sa vedem. Spune-ne cum promoveaza o cauza responsabila. Arata-ne cel mai bun material.

Esti liber in sa-ti imaginezi o serie de jachete, poate pentru fiecare din prietenii tai. Sau poate o jacheta speciala pentru ea si una pentru el (desi designul e unisex, desenul o poate transforma in creatie pentru un gen sau altul). Sau poate ceva care sa se asorteze doar in gasca. Esti liber sa crezi, atat timp cat respecti celelalte parti din brief.

Sau uita de toate astea si gandeste pur si simplu cum ai vrea sa fie modelul unui T7 pe care ai vrea sa-l porti chiar acum. Despre care sa spui mai departe. De care sa fii intrebat de toata lumea de unde il ai. Pe care sa-l vrei atat de tare, incat sa vrei sa spargi geamul magazinului si sa-l furi. Dupa care sa lasi banii in vitrina, cu tot cu bacsis.

Cum spuneam, fii un geniu creativ.

Cel mai important, nu te opri la informatiile pe care ti le-am dat aici. Mai cauta si altele. Du-te in magazin, simte textura unei jacheta PUMA T7, pipaie materialele si revino la desenat. O sa te ajute.

Detalii tehnice

Pentru oricare din partile vizibile la exterior ale jachetei, poti schimba: culoarea si/sau textura si/sau poti aplica alte elemente.

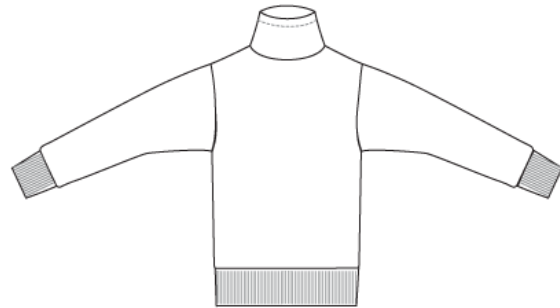
Partile interioare nu sunt luate in considerare.

Partile exterioare sunt:

- Spatele jachetei
- Laterală fata dreapta
- Laterală fata stanga
- Guler
- Marginea de jos a jachetei
- Maneca stanga (formata din 4 bucati elementul din fata, elementul din spate, dunga T7, manseta)
- Maneca dreapta (formata din: elementul din fata, elementul din spate, dunga T7, manseta)
- Fermoarul (poti schimba doar culoarea, nu si textura si nu poti aplica nimic care sa il acopere)

Poti inscrie creatia ta exclusiv prin includerea ei in template-ul disponibil pe site, care prezinta vederea din fata si din spate a jachetei, cu manecile extinse.

Nu este acceptat niciun alt unghi si nicio alta forma de impaturire a jachetei pentru inscrierea lucrării.



De asemenea, designul nu trebuie sub nicio forma sa depaseasca conturul exterior al jachetei sau sa modifice in vreun fel geometria partilor componente.

Orice propunere de noua textura sau material aplicat trebuie sa ia in considerare atat aspectele practice, cat si cele estetice.

Orice incalcare a acestor cerinte tehnice duce la anulara lucrarii.

Ce designuri poti crea?

Designuri simple, care sa schimbe insa felul in care este privita jacheta.

Sau designuri complexe, care sa transmita un mesaj mai amplu.

Cu alte cuvinte, nu exista restrictii in ceea ce priveste continutul sau stilul designului, atat timp cat starneste imaginatia si respecta celelalte parti ale briefului si regulamentului.

Nu este permisa folosirea unor designuri apropiate ca forma de cele prezentate in campania de promovare a concursului.

Designul realizat trebuie sa acopere macar 10% din suprafata exterioara a jachetei. In final, castigatorii concursului vor furniza materialele necesare implementarii efective a designului lor.

De asemenea, inscrierile care includ si alte elemente, pe langa imaginea jachetei cu designul simulat, nu trebuie sa foloseasca respectivele elemente astfel incat sa induca ideea ca acestea sunt parte integranta din design.

Poti crea un design simetric sau asimetric, abstract sau figurativ, asortat sau pestrit. Cum vrei tu.

Fii realist. Gandeste-te cum ar arata respectiva jacheta produsa, nu doar cum arata in macheta ta.

Fii elaborat. Nu amesteca doar niste culori si niste forme, ci fa-o cu sens.

Fii simplu, dar nu simplist.

Fii creativ, dar cu masura. Si cu masuri. Chiar si daca vrei sa desenezi aripi, deseneaza-le inuntrul formei, nu in afara ei. Tot ce depaseste, va fi eliminat.

Innebuneste-ne cu nume sofisticate, interesante. Da un nume fiecarei culori pe care o folosesti. Noi am spus verdelui Leprechaun Green. Si violetului Prism Violet.

Ce nu trebuie sa folosesti

Creatia ta trebuie sa fie realizata folosind exclusiv material creat de tine: sunt incluse aici atat „materile prime” pe care le-ai folosit la crearea lucrarii, cat si elementele care apar in designul final. Ca regula generala, **nu este permisa folosirea niciunui set de brushes** (din Gimp, Photoshop sau din orice alt program de grafica), a fonturilor, imaginilor, vectorilor sau oricaror alte materiale realizate de altcineva decat autorul/autorii lucrarii, chiar daca sunt freeware, atat timp cat respectivele materiale constituie o parte semnificativa din lucrarea inregistrata. Vrem sa vedem idei originale si lucrari la a caror creare autorii au avut aportul decisiv.

Poti insa reinterpretati / remixa continutul sau ideile gasite in alte surse, atat timp cat contributia autorului ramane decisiva in realizarea lucrarii finale si nu presupune un simplu copy-paste.

De asemenea, ne rezervam dreptul sa eliminam din concurs lucrarile dovedite plagiate dupa alte designuri, pe baza sesizarilor celorlalti participanti (pentru ca altfel ar fi imposibil sa verificam toate resursele existente pe Internet vs fiecare lucrare inregistrata, pentru a determina daca lucrarile inregistrate nu sunt plagiate).

De asemenea, iti recomandam sa nu incluzi in creatia ta elemente de branding de niciun fel, in afara de logoul PUMA.

Criteria de jurizare

Vor fi evaluate doar lucrarile finaliste, care corespund brief-ului si regulamentului si care sunt publicate in pagina competitiei, www.thecreator.ro/PUMAT7

Evaluarea lucrarilor finaliste va fi facuta de catre 2 juri, in perioada de voting:

- a. **de catre juriul publicului larg (40% din media finala)** - publicul larg va vota lucrarile finaliste pe www.thecreator.ro/PUMAT7

- b. **de catre juriul profesionistilor (60% din media finala)** - profesionistii vor vota lucrarile finaliste prin e-mail
- a. **Juriul publicului larg.** Orice utilizator cu cont IQads valabil poate acorda din contul sau de utilizator, prin sistemul de votare IQads, cate un vot uneia, mai multora sau tuturor lucrarilor admise in competitie, pe care le apreciaza. Dintr-un cont de utilizator, o lucrare poate fi votata cel mult o data, dar un utilizator poate vota oricate lucrari din competitie.

Dupa finalizarea voturilor, numarul de voturi acordat de catre public, prin sistemul de vot IQads, fiecarei lucrari din competitie este transformat intr-o nota, de la 0 (cel mai slab) la 10 (cel mai bun). Numarul de voturi acordate prin sistemul de vot IQads celei mai votate lucrari este considerat echivalent cu media 10, iar mediile celorlalte lucrari sunt calculate proportional cu aceasta.

LIKE-urile acordate pe Facebook nu influenteaza aceasta jurizare.

Exemplu:

Lucrarea 1 - 150 voturi acordate in platforma (cele mai multe) = echivalentul notei 10

Lucrarea 2 - 117 voturi acordate in platforma = echivalentul notei 7,8

...

Lucrarea n - 7 voturi acordate in platforma = echivalentul notei 0,4666

Pentru fiecare lucrare, media notelor acordate de juriul publicului conteaza intr-o proportie de 40% din media finala.

- b. **Juriul profesionistilor.** Juriul va fi format din reprezentanti ai Organizatorului, reprezentanti PUMA si personalitati din domeniul designului, al publicitatii si al marketingului, iar componenta sa va fi anuntata public pe www.thecreator.ro/PUMAT7.

Criteriile avute in vedere de juriul profesionistilor sunt:

- originalitatea designului: 33,3%
- adecvarea creatiei la forma jachetei PUMA T7, designul trebuind sa o sublinieze si sa se potriveasca personalitatii brandului (vezi detalii mai jos): 33,3%
- aprecierea personala a juratului: 33,3%

Pentru fiecare lucrare, media notelor acordate de juriul profesionistilor conteaza intr-o proportie de 60% din media finala.

Inscrierile care acumuleaza cele mai mari 3 punctaje, calculate pe baza mecanismului de mai sus, sunt declarate castigatoare ale celor 3 premii. In caz de egalitate intre

mai multi participanti, juriul profesionistilor va ierarhiza de comun acord lucrarile aflate la egalitate, astfel incat sa poata fi stabilita o ordine a primilor 3 clasati.

Premii

Premiul I

1.500 EUR si jacheta PUMA T7, personalizata cu designul castigatorului

Premiul II

1.000 EUR si jacheta PUMA T7, personalizata cu designul castigatorului

Premiul III

500 EUR si jacheta PUMA T7, personalizata cu designul castigatorului

Premiul pentru cea mai buna lucrare cu tema Sustainability (responsabilitate sociala)

1.000 EUR si jacheta PUMA T7, personalizata cu designul castigatorului

Jacheta PUMA T7 este realizata 100% din poliester tricot reciclat . Pentru ca este un produs "sustainable", ne-am gandit sa oferim si un premiu special legat de aceasta tema pe care il vom traduce generic prin "Responsabilitate". Obiectivul declarat pe termen lung al PUMA este de a fi " the most desirable and sustainable sportlifestyle brand in the world". PUMA a si castigat, de altfel, anul trecut premiul german pentru "The Most Sustainable Strategy in 2010".

Mai multe detalii despre initiativele si produsele PUMA legate de responsabilitatea sociala le gasiti [aici](#).

Acest ultim premiu este oferit celei mai creative lucrari cu tema Sustainability (responsabilitate sociala). Sustainability este un mod de viata mai putin egoist, un nou mod de a considera ceea ce facem si cum facem, de a proteja biosfera, de a minimiza suferinta umana, de a atinge longevitatea umana si a ecosistemului si bunastarea umana.

Asa ca esti liber sa pledezi pentru sute de cauze prin lucrarea ta, de la lupta impotriva cancerului de san la protectia drepturilor copiilor, la salvarea maimutelor capucin, pe cale de disparitie, din America de Sud.

Recapitulare :)

Fii un creator complet.

Inspira-ne cu propunerea ta.

Nu arunca doar niste culori pe o jacheta, imagineaza-ti cum arata opera ta in ansamblu.

Asigura-te ca are o forma, un sens si o idee.

Da un nume jachetei tale.

Fa sa fie totul un proces interesant. Si pentru tine, cand creezi, si pentru noi, cand ne uitam la creatia ta.

Orice-ar fi, nu schimba forma jachetei, modelul Archive T7.

Te poti juca oricum in interiorul formei ei, dar nu-i depasi conturul.

Cerinte tehnice

- fiecare inscriere trebuie sa fie facuta sub forma unui singur fisier-imagine, care sa respecte conditiile de mai sus
- formatele acceptate pentru inscrierea lucrarilor in concurs sunt: JPEG, JPG, GIF sau PNG
- latimea minima a fisierului inscris trebuie sa fie de 1024 pixeli iar inaltimea minima - 1500 pixeli
- pentru inscriere ideii, foloseste template-ul disponibil pe site sau fotografierea jachetei. Modifica doar designul jachetei, fara a modifica in niciun fel conturul jachetei - cel ansamblu sau cel al partilor componente. Folosete doar [modelul din kitul de inscriere](#), cu manecile desfacute ca in imagine, completand designul in ambele vederi, fata si spate. Implicit, foloseste modelul track jacket (cu fermoar), nu modelul hooded (cu gluga).
- pentru oricare din partile vizibile la exterior ale jachetei, poti schimba: culoarea si/sau textura si/sau poti aplica alte elemente. Partile interioare nu sunt luate in considerare.
- poti inscrie creatia ta fie prin includerea ei in template-ul disponibil pe site, care prezinta vederea din fata si din spate a jachetei, cu manecile extinse, fie prin aplicarea efectiva a designului pe jacheta (prin desenare/vopsire, colantare, patchwork etc.) si fotografierea produsului finit. Nu este acceptat niciun alt unghi si nicio alta forma de impaturire a jachetei pentru inscrierea lucrarii, in afara celor din brieful de concurs
- creatia ta trebuie sa fie realizata folosind exclusiv creatii proprii - atat pentru ansamblu, cat si pentru partile componente
- nu folosi marci concurente PUMA in lucrarea ta
- nu muta logo-ul PUMA de pe jacheta si nu ii schimba proportiile. Poti insa sa il recolorezi, daca simti nevoia
- poti recolora fundalul template-ului de inscriere si adauga alte elemente in jurul jachetei, cat timp nu modifici in niciun fel elementele din headerul si footerul lucrarii
- daca folosesti Adobe Illustrator pentru a face designul, nu debloca layer-ele pe care le vei gasi blocate in kitul de inscriere
- textul privind numele lucrarii si al autorului din kitul de inscriere e editabil si trebuie completat.

Despre PUMA T7

PUMA T7 este o jacheta creata in 1969, re-editata in fiecare an in culori diferite, dar pastrand per total aspectul retro. Ea face parte din colectia PUMA Archive si e realizata 100% din poliester reciclat. Numele de T7 vine de la unul din elementele

distinctive, banda de pe maneca, ce masoara 7 cm in partea superioara, de langa guler.

Despre PUMA The Creative Factory

PUMA The Creative Factory este o initiativa ce se adreseaza oamenilor ce vor sa se implice in designul produselor pe care le poarta. In 2010, fabrica de creatie si-a deschis portile prin aducerea in Romania a "unui mini-laborator de creatie", prezent acum in magazinul PUMA din Mall AFi Cotroceni, unde poti vedea textura materialelor din care vrei sa iti realizezi pantofii. Intreaga "opera" se pre-vizualizeaza printr-o aplicatie de Ipad si poti sa ii dai si share designului tau pe conturile de socializare, ca sa admire si prietenii maiestria cu care ai imbinat tu culorile si texturile.

In 2011, initiativa se extinde si asupra articolelor de imbracaminte, astfel incat prima care intra in procesul de creatie este o jacheta simbol a brandului PUMA, jacheta T7. Arata-ne ca ai prins spiritul PUMA Creative Factory: Paint. Patch. Stitch. Create. Si aplica-l, deocamdata virtual, pe imaginea jachetei T7, careia sa-i creezi chiar tu un desen nou, pe conturul existent. Daca o sa castigi, vei vedea designul tau produs efectiv si aplicat pe o jacheta facuta numai pentru tine.

Alte detalii

Detaliile complete si actualizate cu privire la concurs, durata, juriu, inscrieri si regulament sunt disponibile la adresa: www.thecreator.ro/PUMAT7.

Bafta!